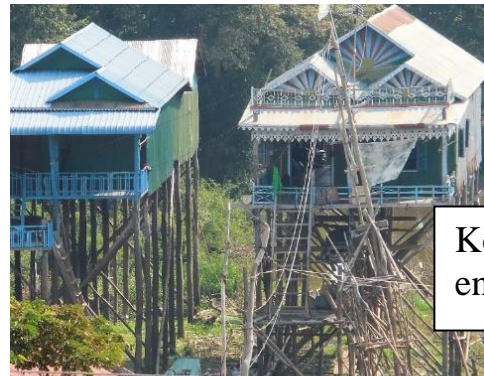


## Nos projets pour les villages lacustres autour du Tonle Sap

AquaOrbi va conduire des projets dans un nouveau pays, le Cambodge. Nous travaillerons avec Ek Sonn Chan, un homme qui a marqué l'histoire de l'accès à l'eau dans son pays. Avec lui, nous avons identifié les trois villages dans et avec lesquels nous allons travailler pour apporter les services et l'eau de l'assainissement dont ils sont totalement dépourvus. Reang Till et Kompong Phluk sont des villages lacustres du bord du lac Tonle Sap comme il y en a des centaines, flottants ou sur pilotis, peuplés de tout petits agriculteurs ou tout petits pêcheurs. Le troisième village, Phnom Chat, a été créé par l'Etat pour permettre aux mutilés de guerre comme le Cambodge en compte des milliers, lourd héritage de la période khmère rouge, de faire vivre leur famille du travail de la terre. Il s'agit d'apporter ces services essentiels, et de s'assurer qu'ils soient pérennes, techniquement et économiquement. Aussi, pour la réalisation et la maintenance, nous nous appuyons sur des petites entreprises locales à qui sera transféré tout le savoir-faire nécessaire, comme nous l'avons fait avec Slim et la Fraternité de l'Incarnation en Haïti. Ces réalisations pourront alors être démultipliées dans le pays, de manière autonome.



Kompong Phluk en saison sèche



Kompong Phluk en saison des pluies



L'eau monte de 6 m à la saison des pluies